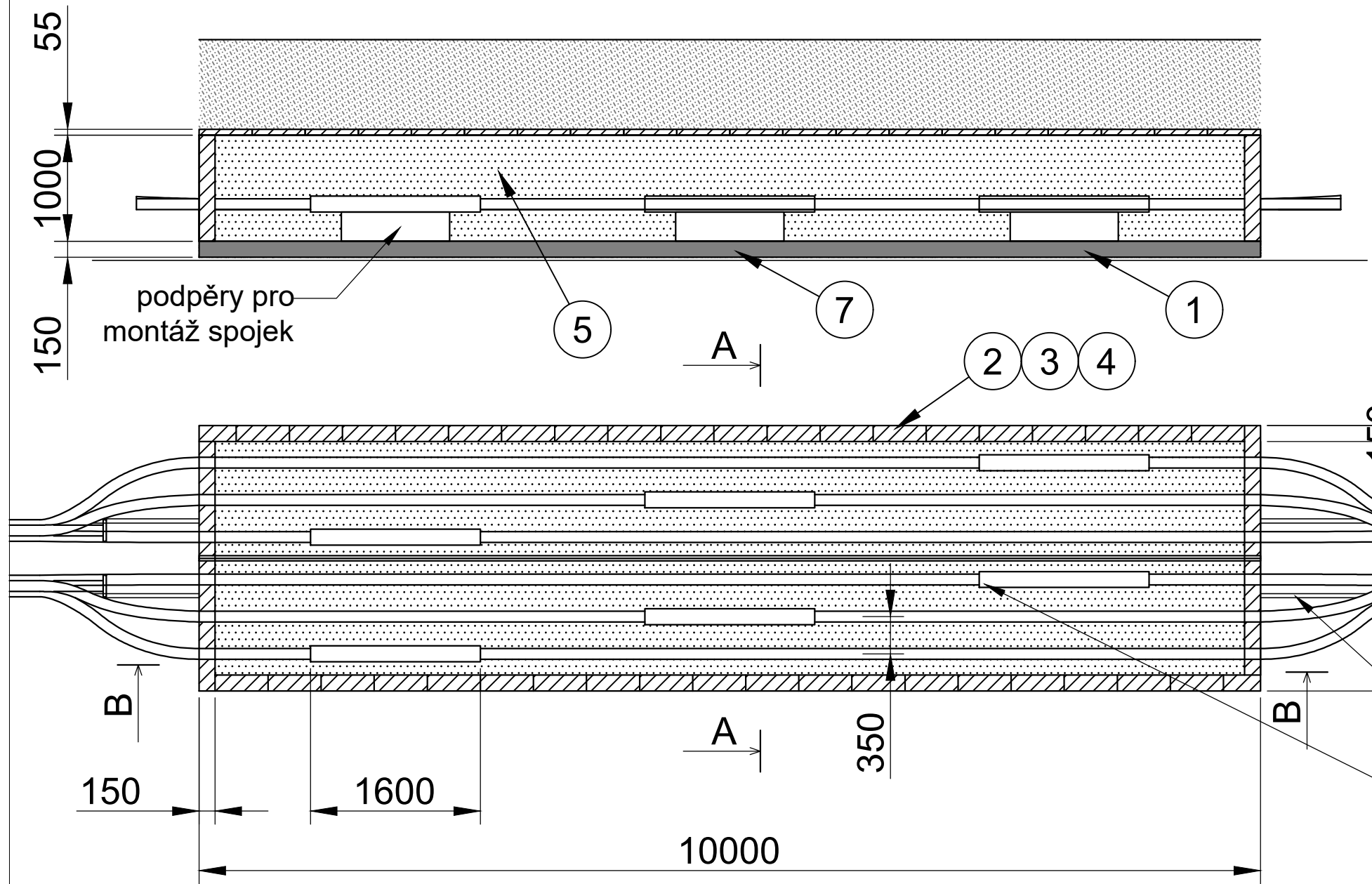
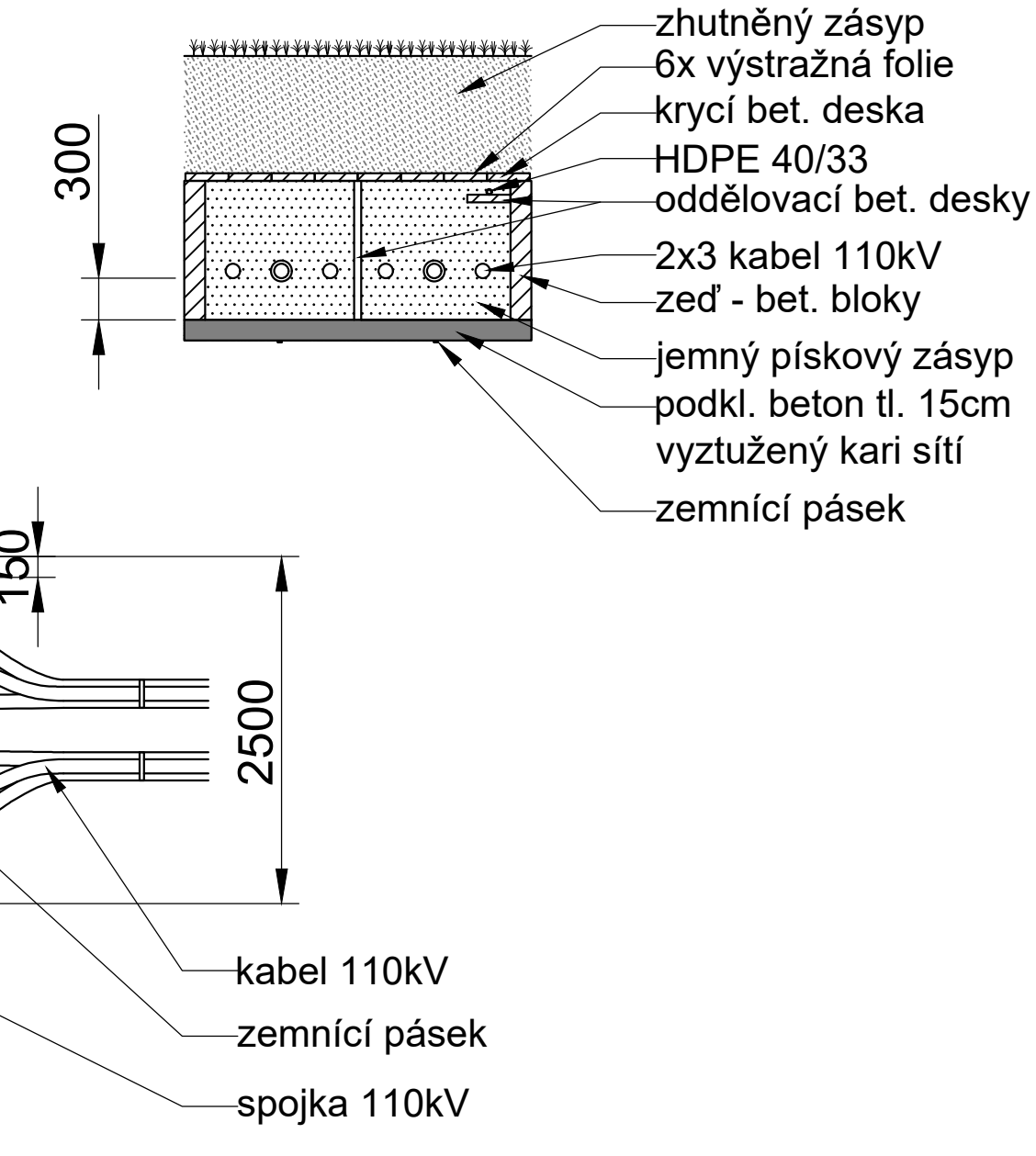



ŘEZ B-B



ŘEZ A-A



pozice	Počet	Název materiálu	Rozměr	Typ	Poznámka
1.	3,75m3	Podkladní beton tl. 0,15m	-	C20/25	
2.	200	Ztracené bednění	500x150x250mm	TŠ 25	vyplnit betonem
3.	4,1m3	Betonová výplň bednění	-	C12/15	
4.	45kg	Výztužné trny	50x1000mm	Roxor V12	2ks do bednění
5.	18,7m3	Písková výplň	-	fr. 0-4mm	
6.	244ks	Krycí deska betonová	500x310x55	KD3	
7.	25m2	Výztuž - kari síť	100x100x5	KD35	

c			
b			
a			
Popis změny		Datum	Vykonat
<b>Elektrovod a.s. -</b> Slovenská republika, odštěpný závod			
Legenda :			
Vypracoval	ing. Přemysl Pacourek	Základní číslo	19 011 CZ
Provedl	ing. Přemysl Pacourek	Druh dokumentu	druh dokumentu (zkratka)
Schválil	ing. Vít Brůžek	Datum	08.2020
Stavba		Měřitko	
PS - SO		Počet A4	2
Název		Seznam dokumentace	
Spojkoviště		Archivní číslo	
		Příloha	
		EV 461-20-430 D.2 b08	

Tato dokumentace je duševním majetkem Elektrovod a.s.  
Žádná část této dokumentace nesmí být reprodukována nebo použita bez jejího písemného povolení.